



新年、明けましておめでとうございます。

図書館では、話題の本や古今東西の名著などを備えて、皆様をお待ちしております。図書館は、世界の窓口にたとえられることがあります。世界の記憶装置としての書物を備えていることからそういわれるのかと思います。新春落語会をはじめとする恒例事業のほか、親しまれる事業を本年もすすめてまいります。皆様の読書活動を支援する場所として、図書館を活用いただけることを願っています。本年も宜しくお願い致します。

吉川市立図書館長 武居 厚



市立図書館今月の行事

- 1/10(木) ・お話の国たんぽぽ
午前11時～ 対象：1歳～4歳
- 1/12(土) ・英語おはなし会
午前11時～ 対象：0歳～小学生
- 1/18(金) ・赤ちゃんおはなし会
午前11時～ 対象：3ヶ月～1歳
- 1/25(金) ・読書会『姥捨て山繁盛記』太田俊明/著
午前10時～12時
場所：セミナールーム3
- 1/26(土) ・おはなしの国ひまわり
午前11時～ 対象：4歳～小学生

新春落語会のお知らせ

新春恒例の落語会を市立図書館と旭地区センターで開催します。市立図書館カウンターに直接、または電話にて事前のお申し込みを受け付けております。

(☎048-984-1889) 予約なしの当日参加も可能。

※当日のお席は先着順でのご案内になります。

『愛志亭多夢礼・花有亭咲久 二人会』

1月13日(日) 午後2時～4時 (開場 13:30～)
旭地区センター2F 和室 定員40名

演者 あいしていたむれ かていさく
愛志亭多夢礼・花有亭咲久

(早稲田大学寄席演芸研究会 OB)

『吉川市立図書館 新春落語会』

1月14日(月・祝) 午後2時～4時 (開場 13:30～)
おあしす多目的ホール 定員150名

演者 しゅんぷうてい
春風亭ぴっかり☆

ありがたやさんきゅう あいしていたむれ かていさく
有難家参久・愛志亭多夢礼・花有亭咲久

市立図書館・今月の展示



YA 展示『キモチを贈ろう』

2月14日はバレンタインデー。お菓子の作り方や編み物の本などを集めました。

友だちや家族、特別な人にキモチを

込めて、手づくりのものを贈ってみませんか。



引き続き展示しています！

一般展示 『平成最後の冬』

『落語展示』

参考展示 『夜長の季節にミステリーを』

児童展示 『冬がはじまるよ』



今年もやります！

本の福袋 全館 1/4(金)～



無くなり次第終了

どんな本が入っているかは
お楽しみです♪

1人1日1袋お借り頂けます！





視聴覚ライブラリー



『冬を愉しむ』

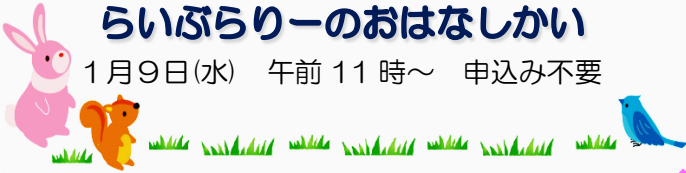
新年最初の一般特集は『冬を愉しむ』です。
寒い冬のひと時、ホッとする本をたくさん集めました。
心から感動できる「愉しみ」が見つかります！
ぜひ3階にお越しください。

読書サロン～お茶を飲みながら～

第4回 『椿山課長の七日間』 浅田 次郎 著
日時：1月12日(土) 10:00～12:00
第5回 『総理の夫』 原田 マハ 著
日時：2月9日(土) 10:00～12:00
申込み：視聴覚ライブラリーへ直接
または電話 981-8113まで

らいぶらりーのおはなしかい

1月9日(水) 午前11時～ 申込み不要



中央公民館図書室



『2018年に出版された本』

今年最初の一般特集は「2018年に出版された本」です。
まだまだ新しいのに棚に収まっていては、もったいない。
魅力的な本を集めました。この機会に手に取って
みてはいかがでしょうか。ぜひお立ち寄りください。

旭地区センター図書室



あけましておめでとうございます。

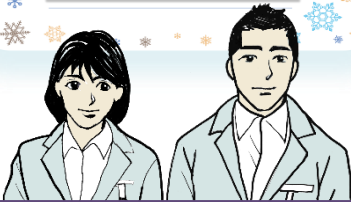
新年の旭健康展示は

『疲れていませんか?』 & おすすめ展示は、『みんな
気になる仕事と経済』2つのテーマで皆さんをお待ち
しております。今年も旭地区センター図書室を、よろしく
お願い致します。

スタッフおすすめ本

吉川市内の図書館・図書室で働くスタッフのおすすめ本を
毎月交代で紹介していきます。

今月の担当は
市立図書館
0 スタッフです



いいこってどんなこ?



『いいこってどんなこ?』

ジーン・モデシット/文 富山房 Eイ

「いいこってどんなこ?」うさぎのバニーぼうやはおかあさんにたずねました。

ぼうやのどんな質問でも、おかあさんはやさしく、愛情豊かに答えます。お子さんだけでなく、現在子育て真っ最中の方、子育てがひと段落した方など色んな世代の方におすすめの寒い時期にぴったり、心があたたかくなる絵本です。

今月の新刊 の中からおススメを紹介!

一般



『地図で楽しむすごい埼玉』 都道府県研究会/著 洋泉社

L291.34チ

秩父盆地はどうやってできた? 大宮はどのようにして鉄道の町に発展したのか? 地形、地質、歴史、鉄道、暮らしなど、埼玉の魅力を地図で紐解きます。「埼玉県全73市区町村ガイド」付き。

(TRCMARCより)

児童



『工場長のひみつのおひるね』 みずの よしえ/作 偕成社

KFミス

町の大通りから少し離れた小高い場所に、小さな風つくり工場があります。そこで働く小さな黒ねこのノロロはおひるねが大好き。じつは、工場長もこっそりおひるねをしているらしいのですが…。さまざまな味わいの3話を収録。

(TRCMARCより)