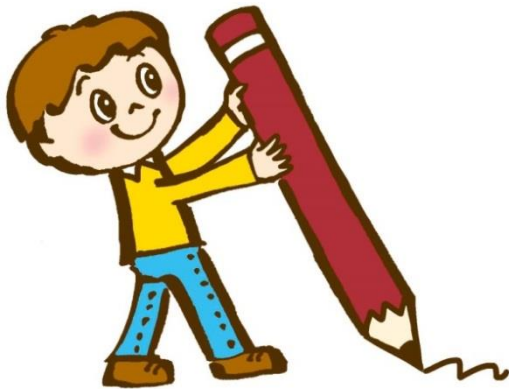


吉川市市民活動サポートセンターの キャラクターを作ろう!



吉川市市民活動サポートセンター イメージキャラクター募集

【応募期間】 H27年 6月30日(火) ~ 9月30日(水)必着

【応募資格】

どなたでも応募できます。
個人でもグループでも応募可。

【お問合せ・応募先】

吉川市民交流センターおあしす内
市民活動サポートセンター・キャラクター募集係
電話 048-984-1888(内線232)
開室時間 10時~17時(第1・3水曜日休室日)

『サポートセンターの見学歓迎』お気軽にどうぞ!

※詳しい内容や、応募先住所等は別紙の募集要項・応募用紙をご確認下さい。
※所定の募集要項・応募用紙は、吉川市民交流センターおあしすホームページからもダウンロードできます。